

CONCEPTEUR DU LONG TERME

Egis est un groupe international d'ingénierie, de montage de projets et d'exploitation. En ingénierie et conseil, il intervient dans les domaines des transports, de la ville, du bâtiment, de l'industrie, de l'eau, de l'environnement et de l'énergie.

Dans les domaines routiers et aéroportuaires, son offre s'élargit au développement de projets, à l'investissement en capital, au clé en main d'équipements, à l'exploitation et aux services à la mobilité.

937 M€

Chiffre d'affaires géré en 2015

13 000

Collaborateurs

33

Sociétés d'exploitation autoroutière et aéroportuaire

Répartition du capital



75%

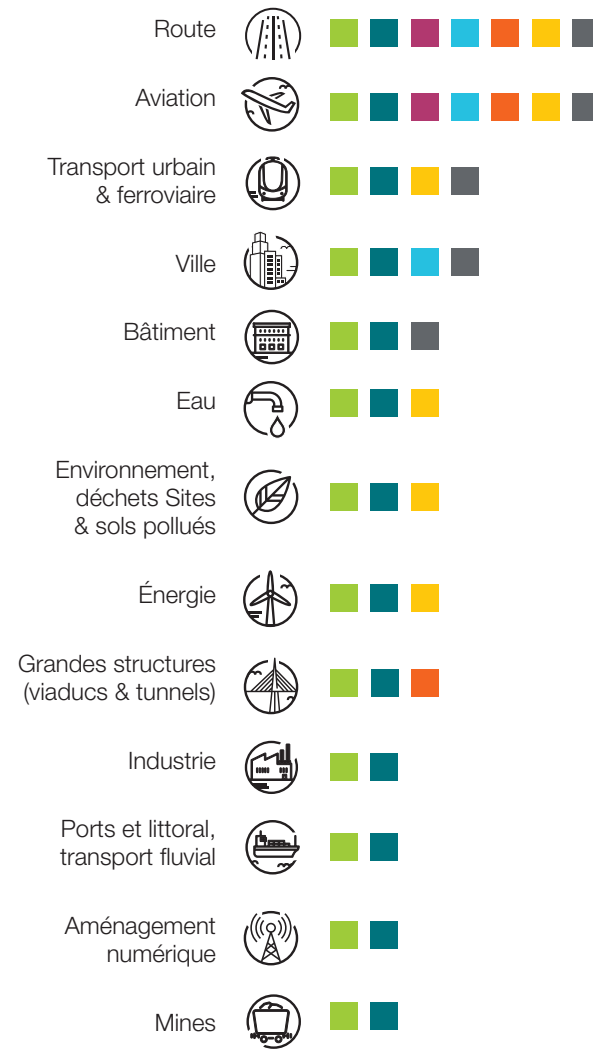
lois Partenaires

25%

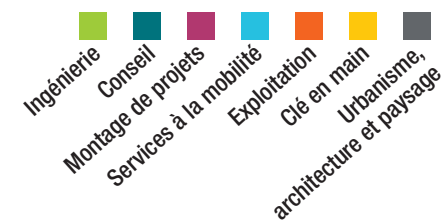
450 cadres partenaires + FCPE (Fond commun de placement d'entreprise)

L'OFFRE GLOBALE D'EGIS

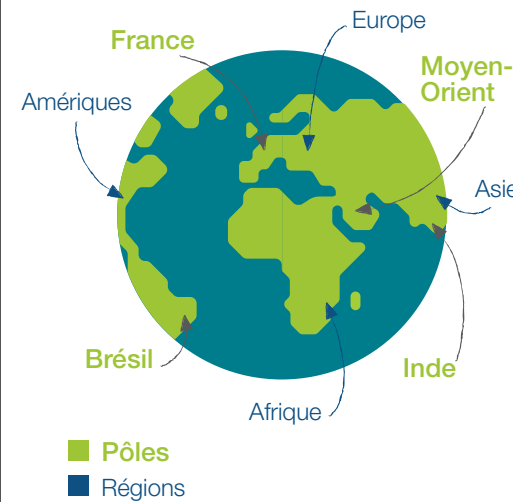
Domaines d'activité



Missions

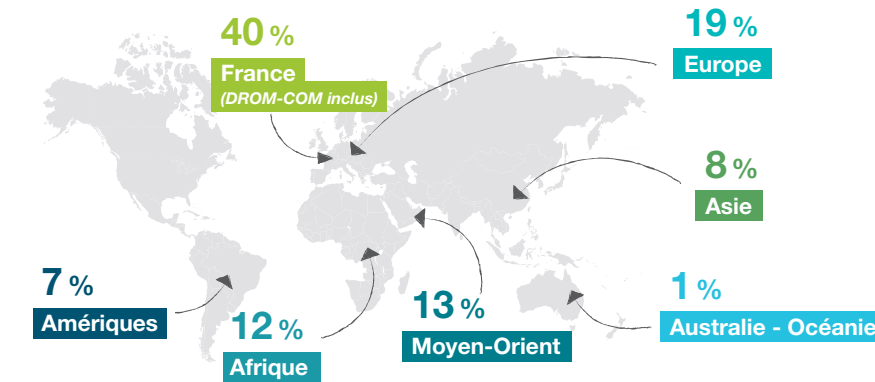


Pôles et régions

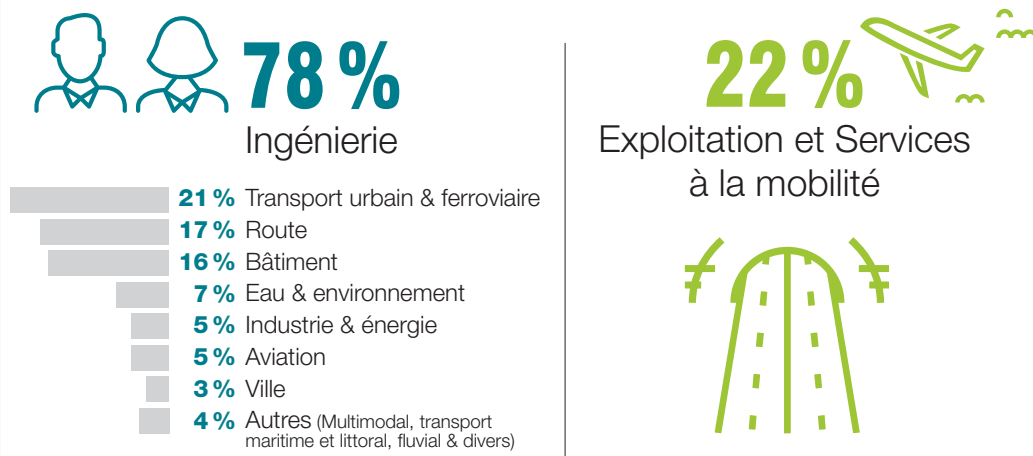


937 M€ Chiffre d'affaires géré en 2015 **60%** de notre activité à l'international

Répartition par zone géographique



Répartition par activité



22% Exploitation et Services à la mobilité

UNE IDENTITÉ FORTE

Une entreprise responsable

Egis intègre les enjeux de durabilité au sein de ses projets et agit avec responsabilité auprès de l'ensemble de ses parties prenantes (internes et externes). Influent, en tant que concepteur, prescripteur et exploitant, sur la réalisation de dizaines de milliards d'euros de travaux et sur l'exploitation d'équipements empruntés par des millions d'utilisateurs à travers le monde, Egis inscrit son action dans un ensemble de responsabilités citoyennes.

Plus de **50 solutions** à plus-value DD, créatrices de valeur pour les territoires

Une entreprise créative

Egis mène une politique volontariste d'innovation qui contribue à relever les défis socio-économiques, énergétiques et environnementaux des territoires. Tous les talents créatifs des ingénieurs d'Egis sont ainsi mobilisés pour proposer aux donneurs d'ordre des outils d'aide à la décision et des solutions opérationnelles performantes. Egis, leader d'une dizaine de programmes de recherche partenariale nationaux ou européens.

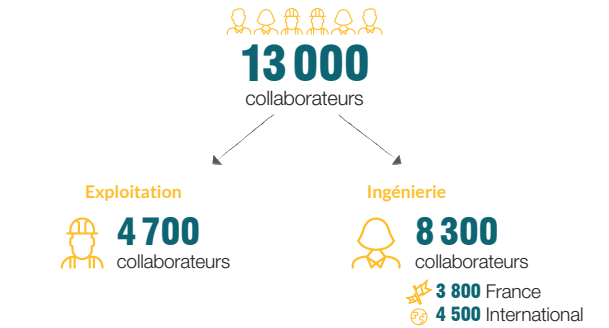
Plus de **15 prix ou mentions** reçus en 2015

Environ **60%** des actions de R&D en lien avec le développement durable

Une entreprise humaine

Accompagner la stratégie du Groupe et favoriser l'épanouissement de ses collaborateurs sont au cœur de la gestion des ressources humaines d'Egis. Egis est une entreprise dynamique, centrée sur le développement des parcours et des compétences de ses collaborateurs.

Répartition des effectifs



15, avenue du Centre
CS 20538 Guyancourt
78286 Saint-Quentin-en-Yvelines Cedex
France

www.egis.fr



Egis - S.A. RCS Versailles 702027376 - SIE15_E001 - Mai 2016
Egis a confié l'impression de ce document à un établissement et service d'aide par le travail © ESAT JEAN PINAUD. L'original est imprimé dans une entreprise certifiée Imprim'Veat sur du papier éco-certifié PEFC, le plus haute norme écologique, sociale et économique d'exploitation forestière.

EGIS
AT A GLANCE
2016



CREATIVE FOR THE LONG TERM

Egis is an international group offering engineering, project structuring and operations services. In engineering and consulting its sectors of activity include transport, urban development, building, industry, water, environment and energy.

In roads and airports its offer is enlarged to encompass project structuring, equity investment, turnkey systems delivery, operation and mobility services.

€937 million
Managed turnover in 2015

13,000
Employees

33
Road and Airport operating subsidiaries

Shareholders



75%

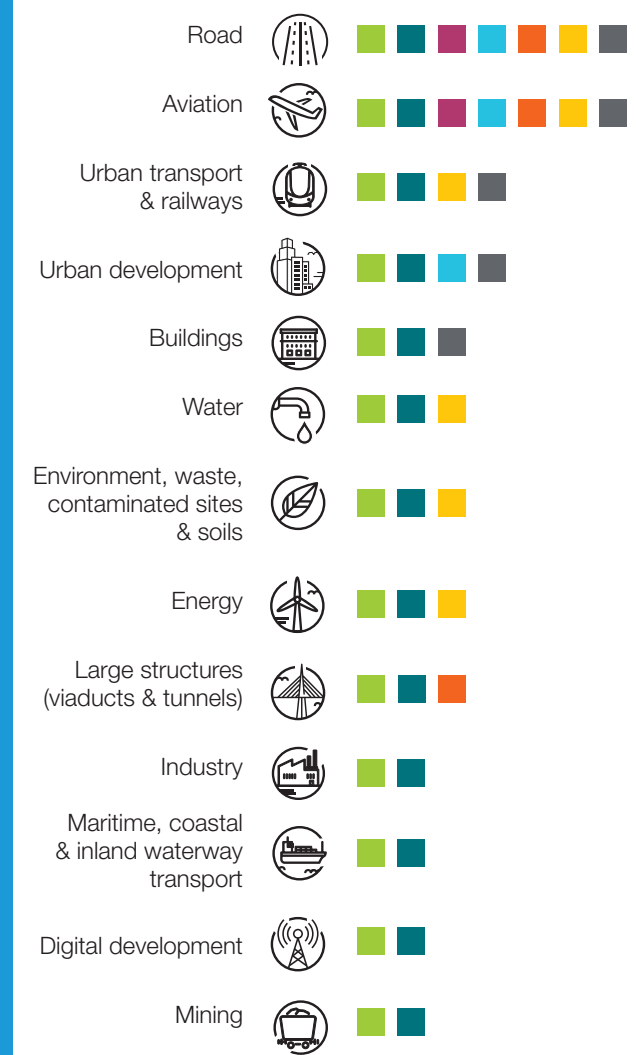
Iosis Partenaires

25%

450 executive partners + the Company Investment Fund (Employees)

EGIS GLOBAL OFFER

Sectors of activity



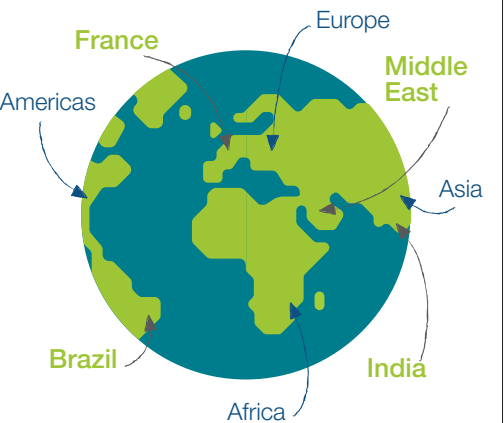
€937 million Managed turnover in 2015

60% of our activity abroad

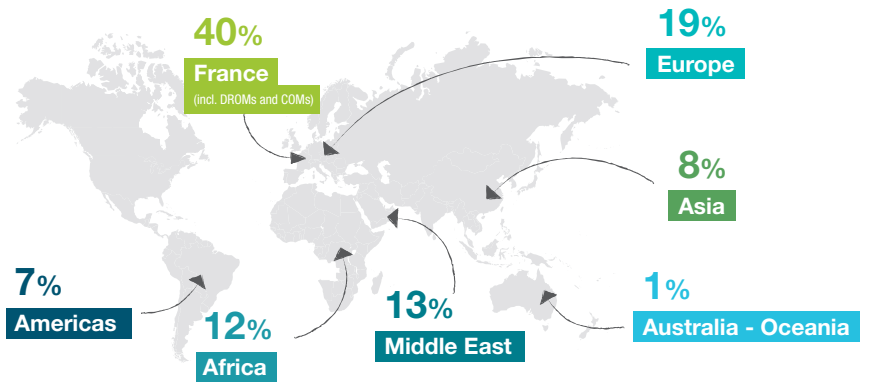
Missions



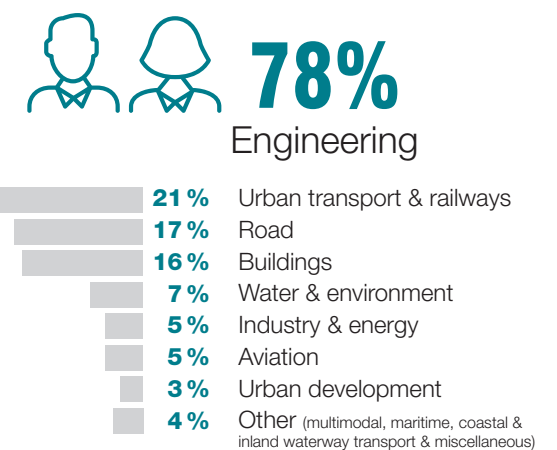
Poles and regions



Our worldwide presence



Turnover breakdown



A STRONG IDENTITY

A responsible company

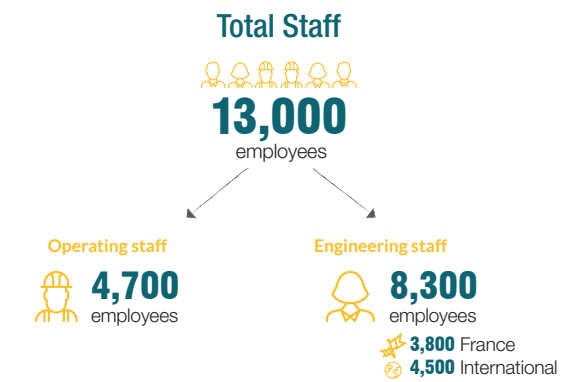
Egis incorporates the issues of sustainability and durability into its projects and acts responsibly towards all of its internal and external stakeholders. The company readily assumes its responsibility to communities for which it works, using its expertise and exerting its influence – as designer, specifier and operator – on the delivery of tens of billions of euros of works and on the operation of infrastructure and amenities used by millions of people all over the world.

A creative company

Egis takes a proactive stance on innovation, helping it to meet socio-economic, energy related and environmental challenges wherever the company operates. All of the creative talent of Egis' engineers is brought into play to offer our clients tools that will assist them in their decision making and to provide effective operational solutions. Egis, leader in 10 national or European joint research programmes.

A people-first company

Supporting the Group's strategy while fostering the personal development and fulfillment of each of its employees is the core concern of Egis' human resources management. Egis is a dynamic company, focused on developing the careers and skills of its employees.



More than **15** awards or distinctions received in 2015

50 solutions adding value in terms of sustainable development and creating value for regions

60% of R&D activity is related to sustainable development



15, avenue du Centre
CS 20538 Guyancourt
78286 Saint-Quentin-en-Yvelines Cedex
France

www.egis-group.com



Egis - S.A. RCS Versailles 702027376 - SIE15_E001 - May 2016
Egis has entrusted the printing of this brochure to a working integration social enterprise © ESAT JEAN PINAUD. The original document was printed by a certified Impprim'Vert ("green") printing company on PEFC eco-certified paper, based on the highest environmental, social and economic forestry standards.

PROFIL 2016

